



## Accès au domaine du château de Neuville

### Site du CFC – dimanche 22 avril 2018

Depuis Houdan/Dreux (N12) : **D983**

Depuis Bazainville (N12) : **D112**

Depuis Paris/ Saint-Quentin-en-Yvelines (N12) : **D179**

Depuis Saint-Léger-en-Yvelines : **D112 ou D983**



Carte – Localisation lieu CFC



Carte – Zoom localisation lieu CFC

## **Parkings :**

### **Voitures - minibus :**

Information importante : En raison du nombre important de participants au CFC d'une part, et d'autre part des conditions météo hivernales avec une pluviométrie importante, nous serons dans l'obligation d'utiliser un parking supplémentaire éloigné de l'Arena (Zone 2 – distance max : 1.20 km).

Merci de prévoir cela dans vos horaires pour arriver et surtout de **privilégier au maximum le co-voiturage**.

**Il est possible d'arriver sur le domaine à partir de 5h45.**

**La zone 2 sera ouverte une fois la zone 1 remplie. Le trajet sera fléché.**

**Des bénévoles vous accueilleront. Merci de suivre leurs consignes pour vous garer.**

### **Camping-cars :**

Un bénévole vous accueillera sur les zones des Camping-Cars. Il vous sera demandé de présenter une preuve de participation au CFC – macaron à télécharger sur le site.

**Il est souhaitable de stationner sur le site du CFC dès le samedi soir.**

- Arrivée sur le domaine le samedi 21 avril : Zone 3

Il est possible d'arriver sur le domaine **entre 18h00 et 21h00**.

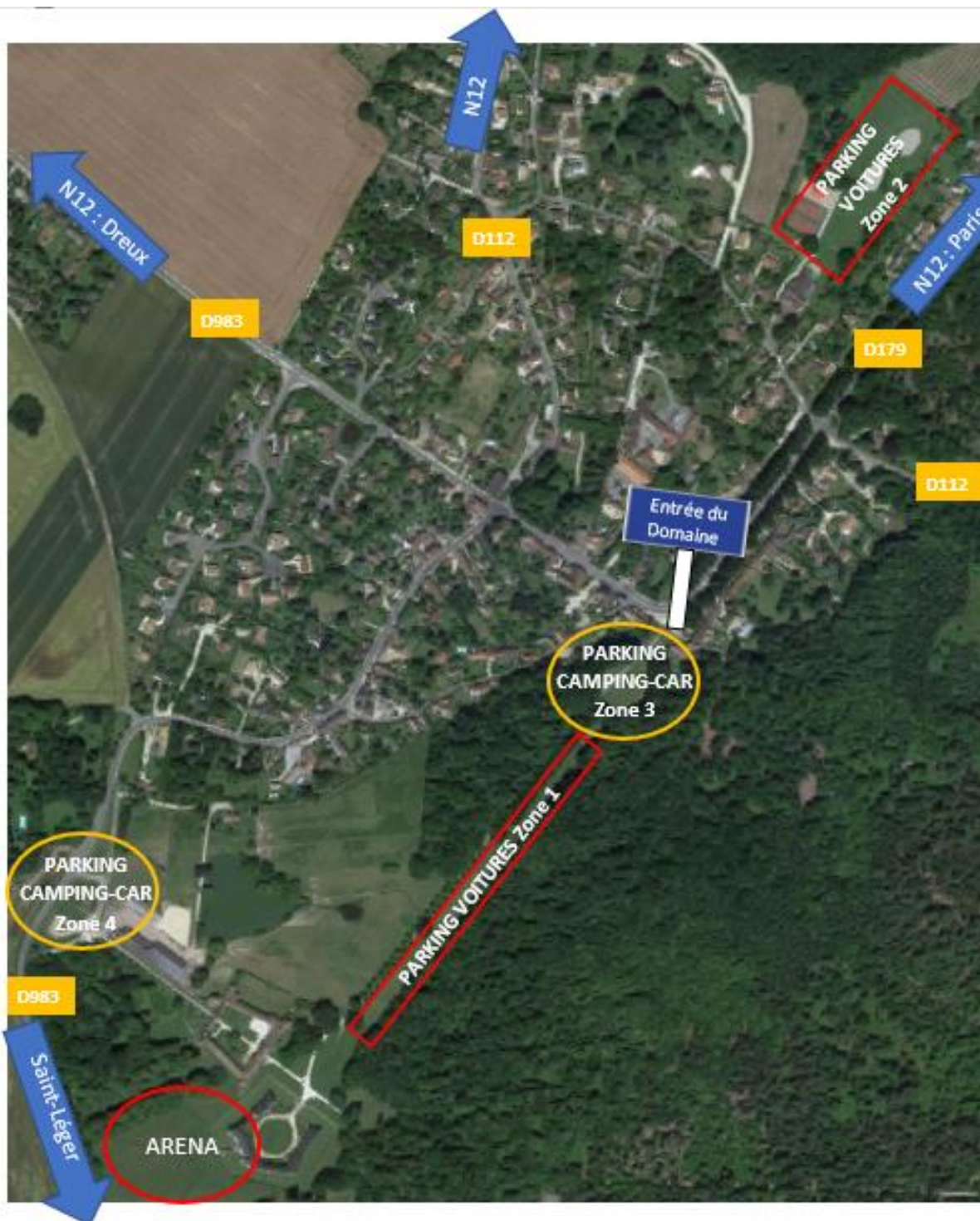
Merci de vous orienter vers la zone « PARKING CAMPING-CAR Zone 3 » à l'entrée du domaine du Château de Neuville.

- Arrivée le dimanche 22 avril : Zone 4

Il est possible d'arriver sur le domaine **à partir de 5h45**.

Merci de vous orienter vers la zone « PARKING CAMPING-CAR Zone 4 » à l'extérieur du domaine.

Le dimanche matin, il est interdit de rentrer dans le domaine avec des camping-cars.



Carte – Domaine du Château de Neuville